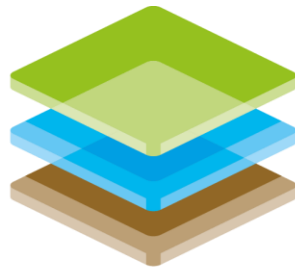


# MODE D'EMPLOI ET D'INSTALLATION

# ÉCHELLE DE TRANCHÉE



terra  
infrastructure

safety: efficient and sustainable

Distribué par :

terra infrastructure GmbH  
Hollestraße 7A  
45127 Essen, Allemagne

Téléphone :

+49 2433 453-0

E-mail :

france@terra-infrastructure.com

Site web :

<https://www.terra-infrastructure.com>

# TABLE DES MATIERES

1. Montage des modules intermédiaires (selon la profondeur d'excavation) .....	3
2. Accrochage de l'échelle de tranchée .....	4
3. Fixation de l'échelle simple.....	5
4. Descente dans la tranchée.....	6
5. Échelle de tranchée complètement montée .....	7

## Données techniques :

Version standard :	3 m *
Longueur maximale :	10 m **
Poids propre entrée + sortie :	196 kg
Poids propre du module intermédiaire :	40 kg

\* Disponible en version 2 m sur demande

\*\* 7 entretoises

## Remarque

Avant le montage et l'utilisation, l'échelle de tranchée doit être vérifiée pour s'assurer du bon état et du bon fonctionnement de toutes les pièces !

Les pièces endommagées ne doivent **pas** être utilisées.

## 1. MONTAGE DES MODULES INTERMEDIAIRES (SELON LA PROFONDEUR D'EXCAVATION)



Plateforme inférieure

Module intermédiaire

Plateforme supérieure

La version standard de l'échelle de tranchée est de 3 m (poids propre 196 kg)



La longueur de l'échelle de tranchée peut être modifiée à l'aide d'un système de vis. Des modules intermédiaires de 1,00 m de long prolongent l'échelle de tranchée jusqu'à 10,0 m maximum.



Les modules sont visés à l'aide de quatre vis M12 (SW19, résistance min. 8.8) munies chacune d'un écrou autotaraudeur.

## 2. ACCROCHAGE DE L'ECHELLE DE TRANCHEE

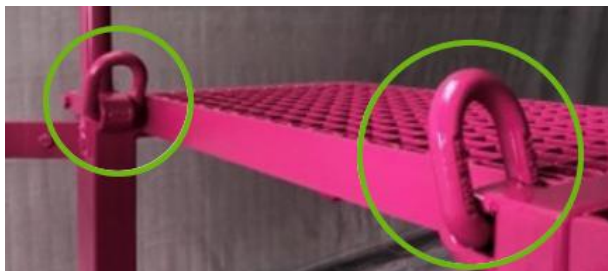
1.



Accrochage à l'aide d'une pelleteuse.

Le dispositif de sécurité antichute doit être fermé dans les zones périphériques pendant l'accrochage

2.



Deux points d'ancrage sont prévus sur la plateforme supérieure pour la fixation des moyens de levage.

3.

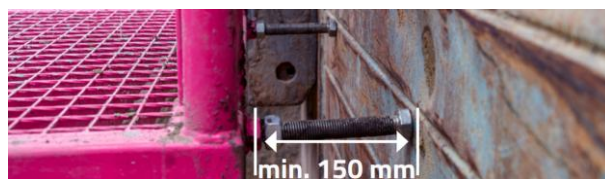


L'échelle de tranchée accrochée doit reposer sur toute la surface et être bien ajustée.

4.



Sur la plateforme inférieure et sur chaque élément intermédiaire se trouvent 2 vis de réglage (SW30) pour l'alignement vertical.



La distance minimale au blindage doit être de **150 mm** pour garantir un bon appui des pieds. Selon les besoins, le travail peut être effectué avec ou sans écarteurs.

### 3. FIXATION DE L'ECHELLE SIMPLE

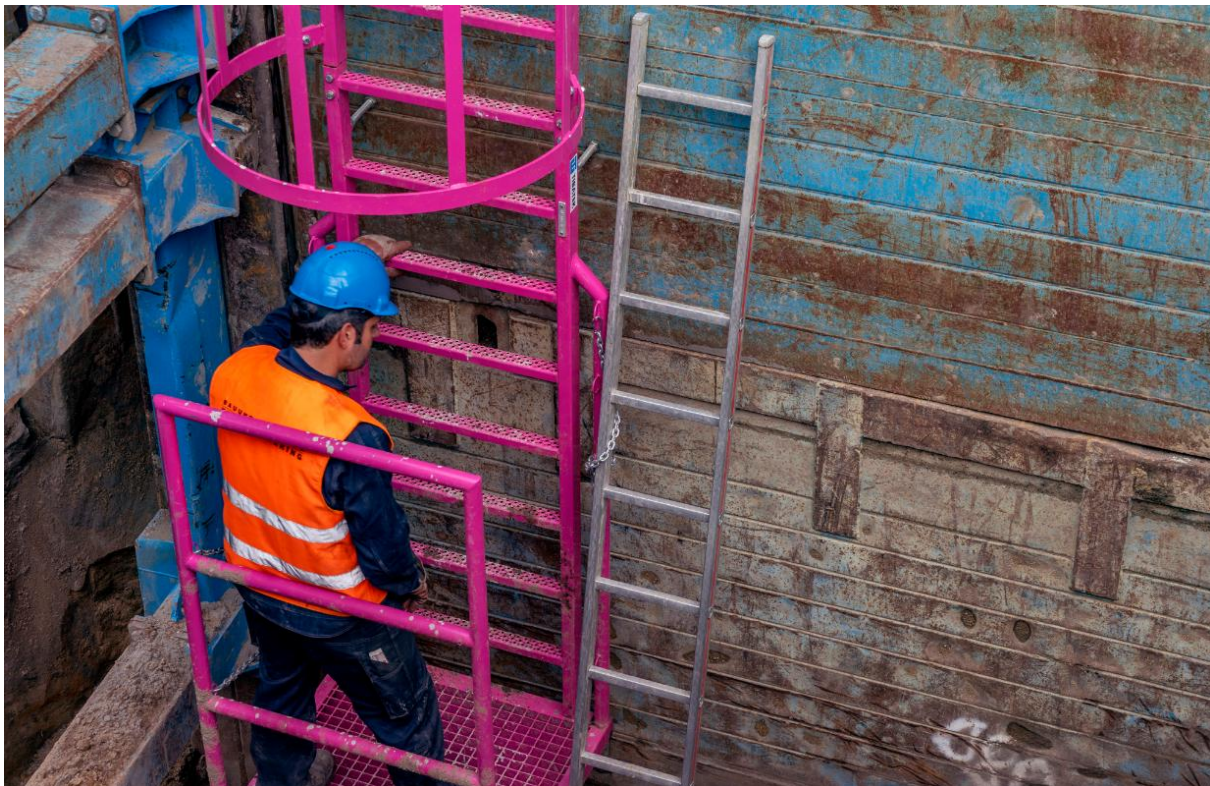


L'échelle est fixée sur le côté prévu pour la fixation à l'aide d'une chaîne aussi tendue que possible autour du montant de l'échelle pour l'empêcher de basculer latéralement.



Selon la position d'ancrage, cinq anneaux sont disponibles des deux côtés pour fixer le mousqueton à la chaîne.

#### 4. DESCENTE DANS LA TRANCHEE



La dernière partie de la descente dans la tranchée est réalisée par une seule échelle simple. Celle-ci peut être fixée des deux côtés de la plate-forme inférieure de l'échelle de tranchée.



**Attention :**

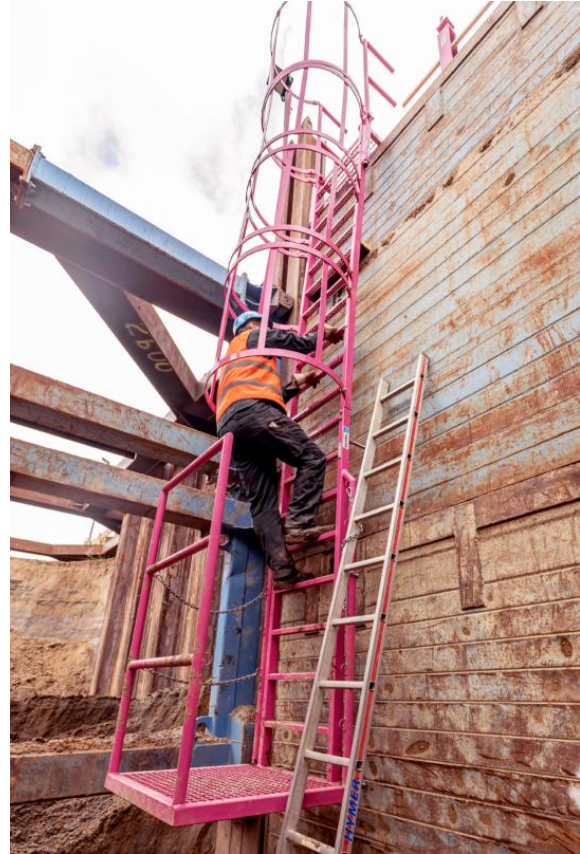
La hauteur restante entre la plate-forme inférieure et le sol doit être la moins importante possible !



**Attention :**

Après le montage complet et avant la première utilisation, l'échelle doit maintenant être inspectée visuellement par une personne compétente (selon la norme TRBS 1203) !

## 5. ÉCHELLE DE TRANCHEE COMPLETEMENT MONTEE



L'échelle de tranchée est maintenant prête à l'emploi.

### Remarque :

Éliminer le gros de la saleté des chaussures avant de monter ou de descendre ! À cette fin, les plateformes supérieure et inférieure sont conçues avec des grilles.



### Attention :

L'échelle de tranchée ne doit être utilisée que par une seule personne à la fois !

### Contrôles périodiques :

Selon les exigences du décret sur la sécurité du travail, le contrôle de l'échelle de tranchée doit être effectué au moins 1x par an, ou à des intervalles plus courts si nécessaire.

terra infrastructure GmbH, Hollestraße 7a, 45127 Essen, Allemagne  
T: +49 201 565 783 20  
info@terra-infrastructure.com | www.terra-infrastructure.com

**Bureau pour la France :**

terra infrastructure GmbH  
Hauptstraße 35a  
77866 Rheinau-Freistett, Allemagne  
T: +49 7844 914-30  
F: +49 7844 914 350  
france@terra-infrastructure.com